



## ATELIER 1. OG SCHEUNE



**OBERE MÜHLE OLTINGEN**

Genossenschaft, Schafmattstrasse 71, 4494 Oltingen, [www.oberemuehleoltingen.ch](http://www.oberemuehleoltingen.ch), [oberemuehleoltingen@gmx.ch](mailto:oberemuehleoltingen@gmx.ch)

## ATELIER 1.OG SCHEUNE

Das grosszügige Atelier, ausgestattet mit vielen Fenstern, eignet sich für unterschiedliche Tätigkeiten – zum Beispiel zur Durchführung von Workshops im handwerklichen Bereich, für Seminare mit kreativem Inhalt oder auch zur Nutzung als Gewerberäumlichkeiten.

Je nach Anlass steht unterschiedliches Mobiliar zur Verfügung. Ein WC mit grossem Waschtrog ist vorhanden.

Auf Wunsch kann das nebenanliegende Musikzimmer als Pausenraum dazu gemietet werden.

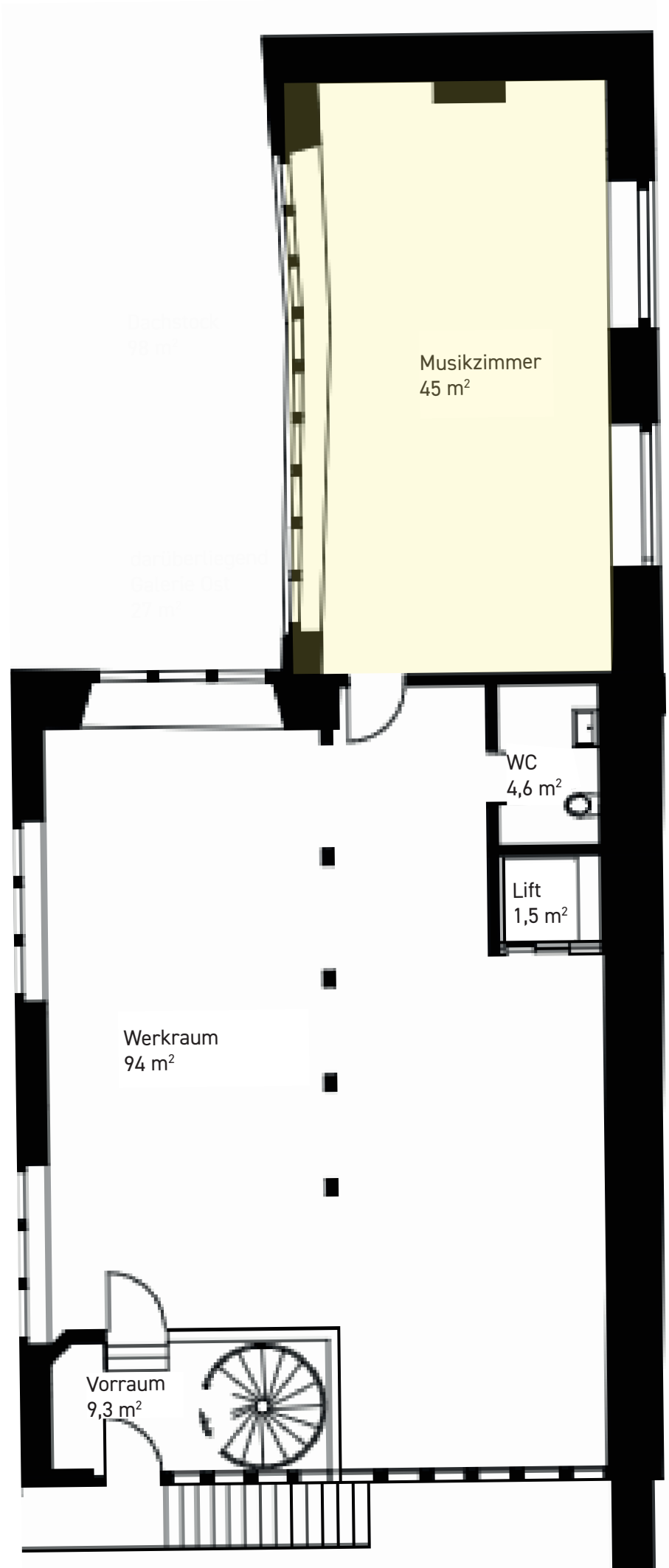




## ATELIER 1.OG SCHEUNE



**ATELIER**  
**1. OG SCHEUNE**



## **MIETKOSTEN ATELIER 1. OG SCHEUNE**

WC und Lavabo sind vorhanden. Benutzung vom Musikzimmer ist nach Absprache möglich. Mobiliar wird von uns zur Verfügung gestellt.

### **TAGESMIETE (AB 6 STUNDEN)**

- 210.- Normal
- 160.- Vereine, gemeinnützige Institutionen, ehrenamtliche Gruppen
- 130.- Genossenschafter/innen, Darlehensgeber/innen

### **MIETE HALBER TAG (5 STUNDEN)**

- 150.- Normal
- 120.- Vereine, gemeinnützige Institutionen, ehrenamtliche Gruppen
- 90.- Genossenschafter/innen, Darlehensgeber/innen

Das Atelier muss besenrein hinterlassen und der Abfall entsorgt werden. Es wird zusätzlich eine Reinigungspauschale von Fr. 50.- verlangt.

### **STUNDENMIETE**

- 36.- Normal
- 30.- Vereine, gemeinnützige Institutionen, ehrenamtliche Gruppen
- 23.- Genossenschafter/innen, Darlehensgeber/innen

Miete für mehrere Tage/individuelle Wochen möglich, bitte Kontakt aufnehmen. Bei regelmässiger Benutzung ist eine Pauschale möglich. Weitere Dienstleistungen werden nach Aufwand berechnet.