



## MÜHLERAUM



### OBERE MÜHLE OLTINGEN

Genossenschaft, Schafmattstrasse 71, 4494 Oltingen, [www.oberemuehleoltingen.ch](http://www.oberemuehleoltingen.ch), [oberemuehleoltingen@gmx.ch](mailto:oberemuehleoltingen@gmx.ch)

## MÜHLERAUM

Jahrhunderte lang drehte sich hier der Mühlstein – das Getreide wurde zu Mehl gemahlen. Heute präsentiert sich der Raum in einer einzigartigen Ambiance. In seiner Architektur erinnert er mehr an einen Rittersaal, als an einen Ort der Arbeit. Dieser Raum/Saal eignet sich für Veranstaltungen wie Konzerte, Lesungen oder Seminare. In dieser Atmosphäre lassen sich auch wunderbar Familienfeste feiern, die in bleibender Erinnerung sein werden. Nebst dem Mühlerraum steht ein Gewölbekeller und ein Innenhof zur Verfügung.



## MÜHLERAUM

Folgendes Inventar steht zur Verfügung:

- Saalmobiliar
- 1 WC
- Kleine Küchennische mit Abwaschtrog

Auf Anfrage:

- Beamer und Leinwand
- Audio Technik
- Flügel





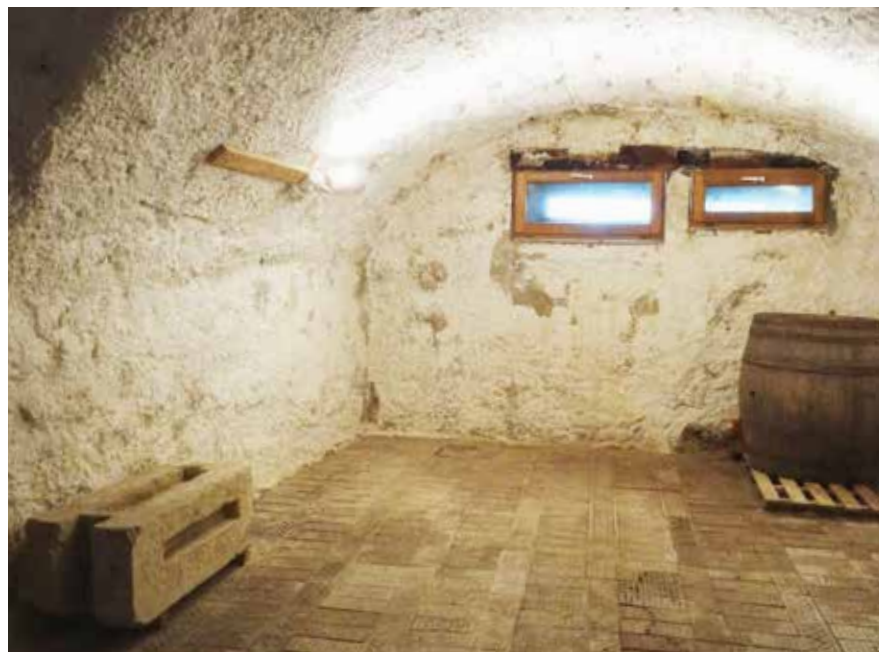
## MÜHLERAUM

Die Galerie ist durchgehend zugänglich.



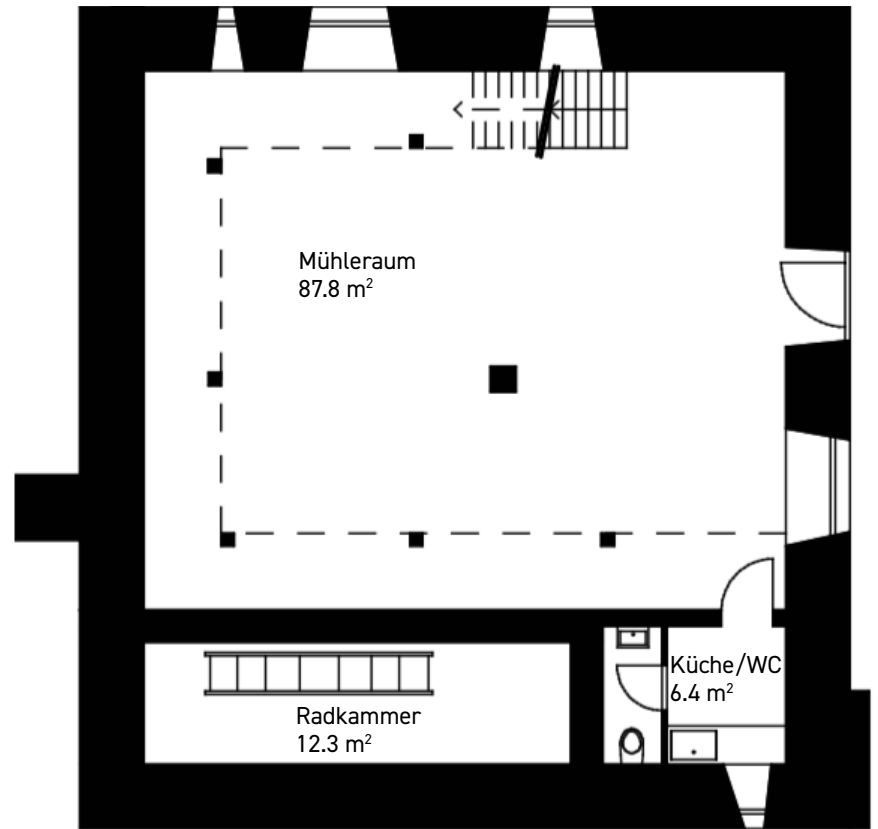
## MÜHLERAUM

Dem Mühleraum auf der Galerie angegliedert ist ein Gewölbekeller (22 m<sup>2</sup>).

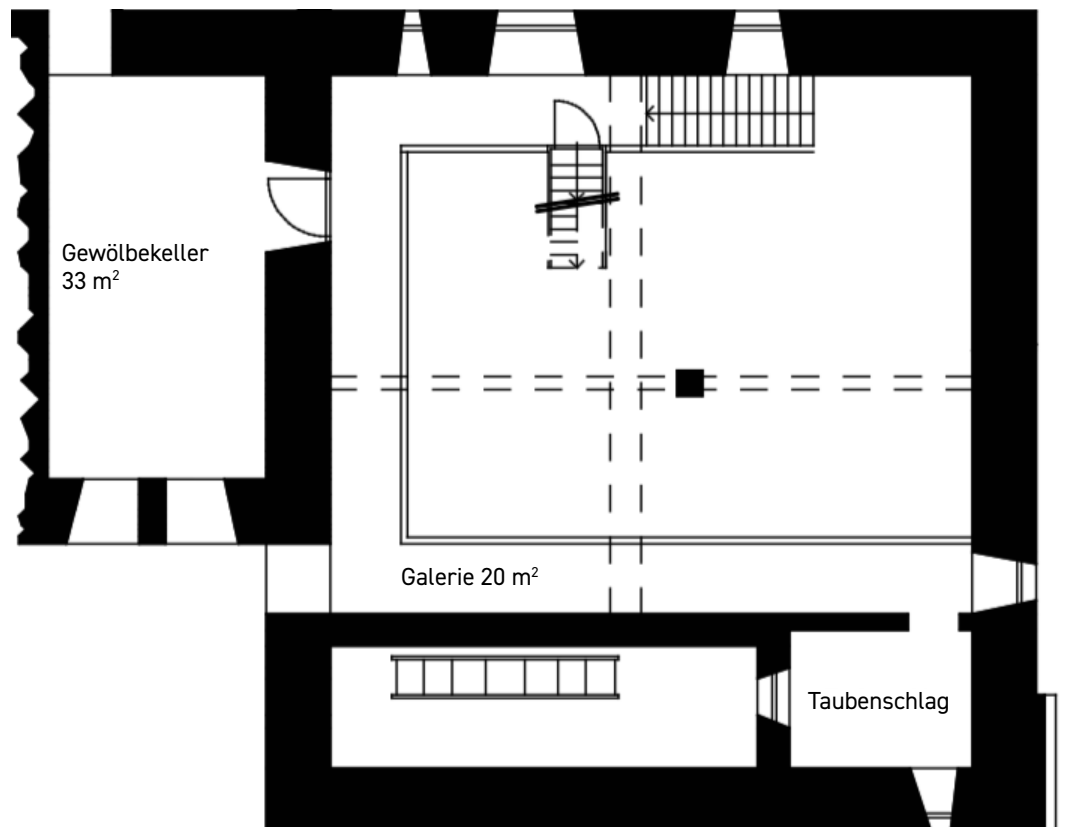


# MÜHLERAUM

## SOCKELGESCHOSS



## ZWISCHENGESCHOSS



# **MIETKOSTEN MÜHLERAUM MIT INNENHOF UND GEWÖLBKELLER**

WC und Lavabo sind vorhanden.

Mobiliar wird von uns zur Verfügung gestellt.

## **TAGESMIETE (10–14 STUNDEN)**

- 200.– Normal
- 160.– Vereine, gemeinnützige Institutionen, ehrenamtliche Gruppen
- 130.– Genossenschafter/innen, Darlehensgeber/innen

## **MIETE HALBER TAG (5 STUNDEN)**

- 150.– Normal
- 120.– Vereine, gemeinnützige Institutionen, ehrenamtliche Gruppen
- 90.– Genossenschafter/innen, Darlehensgeber/innen

Der Mühleraum muss besenrein hinterlassen und der Abfall entsorgt werden.

Es wird zusätzlich eine Reinigungspauschale von Fr. 50.– verlangt.

## **STUNDENMIETE**

- 36.– Normal
- 28.– Vereine, gemeinnützige Institutionen, ehrenamtliche Gruppen
- 22.– Genossenschafter, Darlehensgeber/innen

Miete für mehrere Tage/individuelle Wochen möglich, bitte Kontakt aufnehmen.

Bei regelmässiger Benutzung ist eine Pauschale möglich.

Weitere Dienstleistungen werden nach Aufwand berechnet.